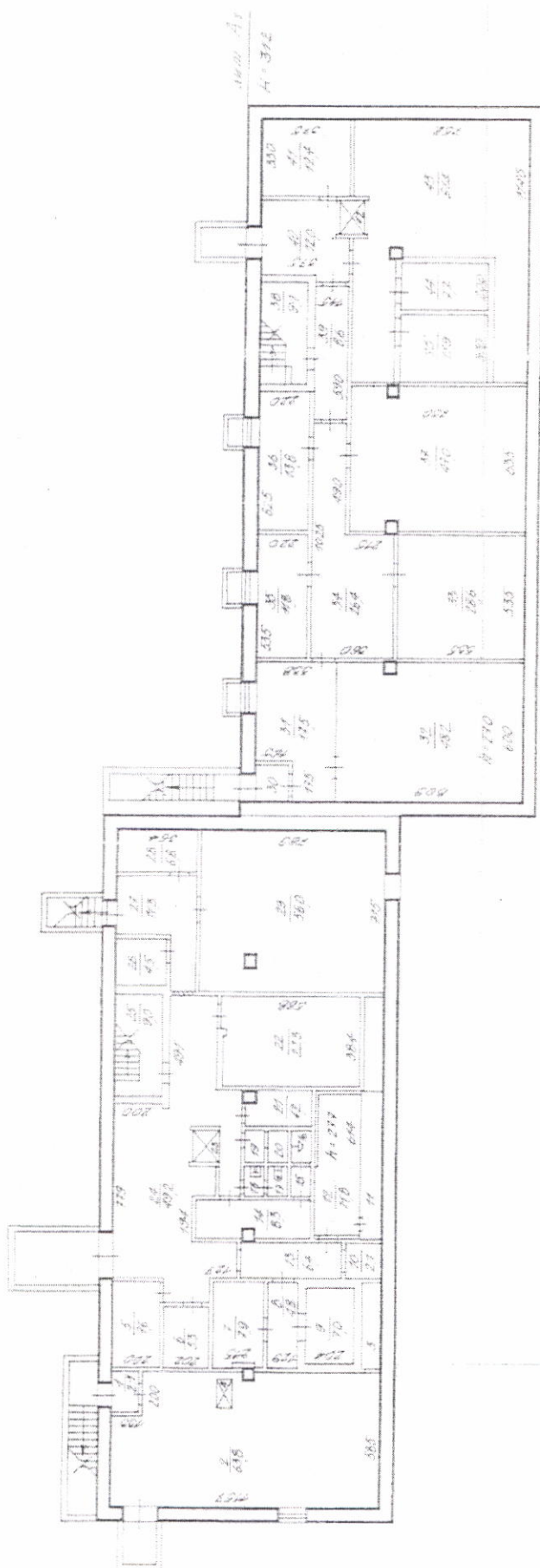


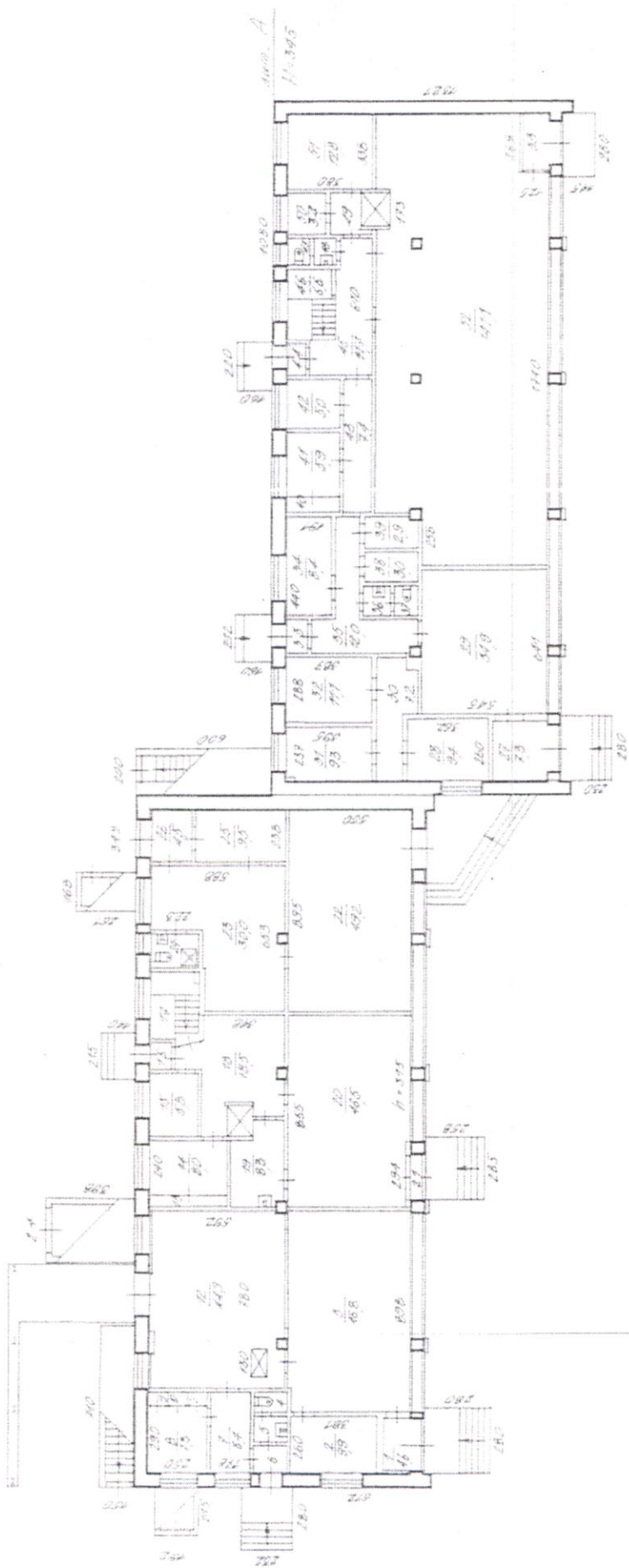
# Планы



Составлен по состоянию  
на 06.04.1955

Историческая фирма	№ 200
Имя	А.И.
Фамилия	Есенина
№ 55	
Имя	А.И.
Фамилия	Копылова
№ 25.13.07	
Имя	А.И.
Фамилия	Копылова
№ 25.13.07	
Имя	А.И.
Фамилия	Копылова
№ 25.13.07	

1 этаж



Составлен по ГОСТУ 2003  
на 16-февраль 2003 год

Инженер: А. Есминов  
№ 200  
А  
Есминов А  
55  
23.03.07  
Енисейская А. П.  
Молчанова В. А.  
Радченко Е. П.

## Экспликация

к поэтажному плану здания (строения), расположенного в г. Новосибирске  
по улице (переулку) Есенина № 55

Дата записи и лист по плану	Этаж	Номер по плану	Назначение частей помещения	Формула подсчета площади по внутреннему обмеру	Площадь по внутр. обмеру в кв. м						Итого по этажу строения	Символьно-колический пересбороч.	Высота помещений по внутреннему обмеру		
					торговое										
					Площадь нежилых помещений	в т.ч. подземная	Площадь нежилых помещений	в т.ч. подземная	Площадь нежилых помещений	в т.ч. подземная					
1	2	3	4	5	6	7	8	9	10	11	12	13	14		
06.02.03															
<b>Д</b>	<b>ПОДВАЛ</b>	1	Гамбург		2,1	2,1						2,1		2,77	
		2	Склад	$11,57 \times 5,35$	63,8	63,8						63,8			
					$-1,33 \times 2,02$										
					$-0,76 \times 1,30$										
					$-0,40 \times 0,68$										
		3	Склад	$3,61 \times 0,80$	3,0	3,0							3,0		
		4	Подъемник	$1,30 \times 0,76$	1,0								1,0		
		5	Склад		7,6	7,6							7,6		
		6	Вытяжка		5,3	5,3							5,3		
		7	Холодильник		7,9	7,9							7,9		
		8	Коридор		4,9	4,9							4,9		
		9	Холодильник	$3,44 \times 2,04$	7,0	7,0							7,0		
		10	Коридор		2,1	2,1							2,1		
		11	Подсобное	$0,91 \times 6,37$	5,8	5,8							5,8		
		12	Склад	$1,98 \times 6,14$	11,8	11,8							11,8		2,77
					$-0,10 \times 3,18$										
		13	Коридор		6,4	6,4							6,4		
		14	Коридор		8,3	8,3							8,3		
					$-0,54 \times 0,67$										
		15	Туалет		1,1	1,1							1,1		
		16	Туалет		1,1	1,1							1,1		
		17	Туалет	$1,32 \times 0,98$	1,2	1,2							1,2		
		18	Туалет		1,0	1,0							1,0		
		19	Кладовая		0,9	0,9							0,9		
20	Кладовая		1,1	1,1							1,1				
21	Кладовая	$1,58 \times 2,82$	4,2	4,2							4,2				
			$-0,51 \times 0,52$												
22	Склад	$3,94 \times 5,38$	20,3	20,3							20,3				
			$-0,24 \times 0,24$												
			$-2,28 \times 0,11$												
23	Подъемник	$0,97 \times 1,42$	1,4								1,4				
24	Коридор	$13,61 \times 3,49$	49,2	49,2							49,2				
			$-1,13 \times 2,12$												
			$-1,15 \times 1,27$												
			$-2,32 \times 1,84$												

Примечание: Написание наименования пустых граф производится при заполнении экспликации по назначению помещения

3	4	5	Площадь по внутр. обмеру в кв. м						12	13	14
			торговое								
			6	7	8	9	10	11			
		-1,31*0,12									
		-0,15*0,16									2,7
		-0,15*0,16									
		-1,76*0,27									
		-1,13*4,34									
		-0,28*0,27									
		-2,28*4,64									
25	Л/клетка	2,03*4,41	9,0							9,0	
26	Теплоузел		4,5	4,5						4,5	
27	Коридор	5,00*3,42	11,3	11,3						11,3	
		-2,50*2,31									
28	Склад		6,8	6,8						6,8	
29	Склад	7,15*7,99	56,0	56,0						56,0	
		-0,67*0,67									
30	Тамбур		2,3	2,3						2,3	
31	Склад	6,03*3,38	17,5	17,5						17,5	
		-1,75*1,65									
32	Склад	6,00*8,09	48,2	48,2						48,2	2,70
		-0,52*0,65									
33	Склад	5,35*5,35	28,6	28,6						28,6	
34	Коридор	10,26*3,60	26,4	26,4						26,4	
		-2,15*4,90									
35	Склад		11,8	11,8						11,8	
36	Склад	2,20*6,25	13,8	13,8						13,8	
37	Склад	6,35*7,50	47,0	47,0						47,0	
		-0,50*0,67									
		-0,50*0,67									
38	Л/клетка	2,01*4,54	9,1							9,1	
39	Коридор	5,90*1,45	8,6	8,6						8,6	
40	Склад	3,53*3,75	12,0	12,0						12,0	
		-0,25*2,28									
		-0,28*0,27									
		-0,39*0,11									
		-1,82*0,89									
41	Подсобное		12,4	12,4						12,4	
42	Подземник	1,43*0,78	1,1	1,1						1,1	
43	Склад	11,46*7,52	61,4	61,4						61,4	2,77
		-5,47*4,33									
		-0,66*0,69									
		-0,03*0,32									
		-0,15*0,54									

Замечание: Надписанные наименования пустых граф производятся при заполнении экспликации по назначению помещения

## Экспликация

к поэтажному плану здания (строения), расположенного в г. Новосибирске  
по улице (переулку) Есенина № 55

Дата записи в дизейн по плану	Этаж	Номер по плану	Назначение частей помещения	Формула подсчета площади по внутреннему обмеру	Площадь по внутр. обмеру в кв. м						Итого по этажу строения	Самостояльно пометр. или пересобрано	Высота помещений по внутреннему обмеру	
					торговое									
					Площадь нежилых помещений	в т.ч. полезная	Площадь нежилых помещений	в т.ч. полезная	Площадь нежилых помещений	в т.ч. полезная				
1	2	3	4	5	6	7	8	9	10	11	12	13	14	
06.02.03														
А				$-0,12 \times 0,57$										3,77
	ПОДВАЛ			$-0,33 \times 1,44$										
		44	Холодильн		7,7	7,7					7,7			
		43	Холодильн		11,9	11,9					11,9			
			Итого по подвалу		627,8	608,3					627,8			

Примечание: Надписание наименования пустых граф производится при заполнении экспликации по назначению помещения

## Экспликация

к поэтажному плану здания (строения), расположенного в г. Новосибирске  
по улице (переулку) Есенина № 55

Дата записи в дизейн по плану	Этаж	Номер по плану	Назначение частей помещения	Формула подсчета площади по внутреннему обмеру	Площадь по внутр. обмеру в кв. м						Итого по этажу строения	Самостоятельно возведен или переоборуд.	Высота помещений по внутреннему обмеру	
					торговое									
					Площадь нежилых помещений	в т.ч. подземная	Площадь нежилых помещений	в т.ч. подземная	Площадь нежилых помещений	в т.ч. подземная				
1	2	3	4	5	6	7	8	9	10	11	12	13	14	
06.02.03														
<b>А</b>	<b>I</b>	1	Тамбур	1,59*2,73	4,6	4,6					4,6		3,15	
		2	Расовочная	3,50*3,51	9,9	9,9					9,9			
		3	Торговый зал	8,98*5,24 -0,24*1,09	46,8	46,8					46,8			
		4	Туалет		1,3	1,3					1,3			
		5	Туалет	1,30*1,50	2,0	2,0					2,0			
		6	Коридор		1,8	1,8					1,8			
		7	Коридор		6,4	6,4					6,4			
		8	Кабинет	2,50*2,90	7,3	7,3					7,3			
		9	Шкаф		0,5	0,5					0,5			
		10	Шкаф		0,4	0,4					0,4			
		11	Шкаф		0,5	0,5					0,5			
		12	Приём товара	7,80*6,05 -2,73*0,13 -0,06*0,72 -0,28*1,04 -1,48*0,11 -0,06*3,10 -0,75*1,30 -0,58*0,45 -0,08*0,43	44,9	44,9					44,9			
		13	Шкаф		1,7	1,7					1,7			
		14	Кабинет		8,0	8,0					8,0			
		15	Склад		5,8	5,8					5,8			
		16	Тамбур	1,20*0,95	1,1	1,1					1,1			
		17	Л/клетка	1,06*3,01	6,1	6,1					6,1			
				+(3,27*1,11) /2*1,10 -1,94*0,52 -0,33*0,41										
		18	Коридор	(1,07+1,30) /2*1,45 +2,47*3,46 -0,41*0,56 +3,02*3,73	18,5	18,5					18,5			

Примечание: Написание наименования пустых граф производится при заполнении экспликации по назначению помещения

Этаж	Номер по плану	Назначение частей помещения	Формула подсчета площади по внутреннему обмеру	Площадь по внутр. обмеру в кв. м						Итого по этажу строения	Самовысо по высоте или перебору	Высота помещений по внутреннему обмеру	
				торговое									
				Площадь жилых помещений	в т.ч. подклетки	Площадь жилых помещений	в т.ч. подклетки	Площадь жилых помещений	в т.ч. подклетки				
2	3	4	5	6	7	8	9	10	11	12	13	14	
	10.03												3,15
	1		-0,15*1,10										
			-1,41*0,95										
			-1,44*0,93										
	13	Склад	3,92*2,37	8,3	8,3						8,3		
			-0,30*0,41										
			-0,36*0,92										
	20	Торговый зал	8,55*5,53	46,5	46,5						46,5		
			-0,26*2,94										
	21	Тамбур	0,47*1,87	0,9	0,9						0,9		
	22	Торговый зал		49,2	49,2						49,2		
	23	Прием товара	6,53*3,68	30,0	30,0						30,0		
			-0,42*0,54										
			-2,23*3,57										
			-0,11*1,95										
	24	Туалет	1,43*2,07	3,0	3,0						3,0		
	25	Склад	2,38*3,98	9,5	9,5						9,5		
	26	Коридор		4,5	4,5						4,5		
	27	Тамбур	2,50*3,03	7,3	7,3						7,3		
			-0,43*0,56										
			-0,07*0,58										
	28	Кабинет	2,60*3,62	9,4	9,4						9,4		
	29	Торговый зал	5,45*6,41	34,9	34,9						34,9		
	30	Коридор	5,45*1,80	7,2	7,2						7,2		
			-3,00*0,77										
			-0,52*0,58										
	31	Кабинет		9,3	9,3						9,3		
	32	Кабинет		11,1	11,1						11,1		
	33	Тамбур		1,4	1,4						1,4		
	34	Кабинет	4,40*1,91	8,4	8,4						8,4		
	35	Коридор	6,05*4,84	12,0	12,0						12,0		
			-1,18*4,58										
			-2,59*4,53										
			-0,35*0,40										
	36	Туалет		1,7	1,7						1,7		
	37	Туалет		1,4	1,4						1,4		
	38	Подсобное	1,30*2,32	3,0	3,0						3,0		
	39	Подсобное	1,33*2,23	2,9	2,9						2,9		
			-0,43*0,19										

замечание: Надписанные наименования пустых граф производятся при заполнении экспликация по назначению помещения

# Экспликация

к поэтажному плану здания (строения), расположенного в г. Новосибирске  
по улице (переулку) Есенина № 55

Дата записи и лидер по плану	Этаж	Номер по плану	Назначение частей помещения	Формула подсчета площади по внутреннему обмеру	Площадь по внутр. обмеру в кв. м						Итого по этажу строения	Самостоятельно возм. или пересоборуз.	Высота помещений по внутреннему обмеру
					торговое								
					Площадь нежилых помещений	в т.ч. подземная	Площадь нежилых помещений	в т.ч. подземная	Площадь нежилых помещений	в т.ч. подземная			
1	2	3	4	5	6	7	8	9	10	11	12	13	14
06.02.03													
<b>А</b>	<b>1</b>	40	Шкаф		1,1	1,1					1,1		3,15
		41	Кабинет		5,9	5,9					5,9		
		42	Кабинет	$2,10 \times 2,36$	5,0	5,0					5,0		
		43	Коридор	$5,85 \times 1,27$	7,4	7,4					7,4		
		44	Тамбур		1,1	1,1					1,1		
		45	Прием товара	$3,60 \times 6,10$ $-1,57 \times 0,98$ $-1,40 \times 2,30$ $-2,13 \times 3,16$	11,7	11,7					11,7		
		46	Л/клетка	$2,13 \times 3,15$ $-0,13 \times 1,19$	6,6						6,6		
		47	Туалет		1,1	1,1					1,1		
		48	Туалет		1,3	1,3					1,3		
		49	Коридор	$1,90 \times 1,05$	2,0	2,0					2,0		
		50	Кабинет	$1,97 \times 1,73$	3,4	3,4					3,4		
		51	Кабинет	$3,38 \times 3,80$	12,8	12,8					12,8		
		52	Торговый зал	$7,52 \times 20,09$ $-1,25 \times 2,69$ $-0,55 \times 0,57$ $-0,57 \times 0,56$ $-0,54 \times 1,73$ $-0,16 \times 0,58$ $-2,08 \times 2,40$	141,1	141,1					141,1		
		53	Тамбур	$2,68 \times 1,47$ $-0,33 \times 0,62$ $-0,38 \times 0,64$	3,3	3,3					3,3		
		<b>Итого по 1 этажу</b>				<b>633,3</b>	<b>620,6</b>				<b>633,3</b>		
		<b>Итого по зданию</b>				<b>1261,1</b>	<b>1228,9</b>				<b>1261,1</b>		

Примечание: Надписывание наименования пустых граф производится при заполнении экспликации по назначению помещения